

調査・診断・維持・管理業務 応急対策スプレー



コンクリート・レンガ・鉄錆等浸透固化材 潜在硬化型エポキシ樹脂

かため太郎®

「シュッ!!」とひと吹き一手間効果をご提案します

かため太郎は、コンクリート、レンガ構造物及び無機系素材の風化防止や脆弱表層の強度向上に開発された一液型エポキシ樹脂系浸透性固化材です。また、腐食した露出鉄筋の錆の進行抑制を兼ね合わせたスプレー仕様ですので、広範囲にご利用できます。



NETIS登録商品
No.KT-120036-VE

特長

- 潜在性硬化剤配合の一材タイプ、湿潤面でも使用可能
- 表面（表層）の強度アップ
- 高浸透性
- 優れた防錆性能
- 手軽なポケットサイズ

使用方法

1. 対象面の付着物や埃、浮錆などを除去します。
2. 缶をよく振り、塗布面から20cmの間隔でノズルを対象面に向けます。
3. スプレー缶を振りながら噴射ボタンを押してスプレーします。
4. 施工面が濡れ色又は表面のテカリを確認したら完了です。
※一度に厚付けせずに2~3回程度塗り重ねてください。

標準使用量

施工可能面積：1.0~2.0㎡程度
※使用量は下地の状況により異なります。

荷姿・製品特性

外観 300ml エアゾール缶
寸法 Φ62mm×190mm
24本入り/大箱・6本入り/小箱
※1本から販売可
※消費期限：6ヶ月

 オバナヤ・セメントックス株式会社

表面強化性能(引張強度) ※建研式接着試験器により測定

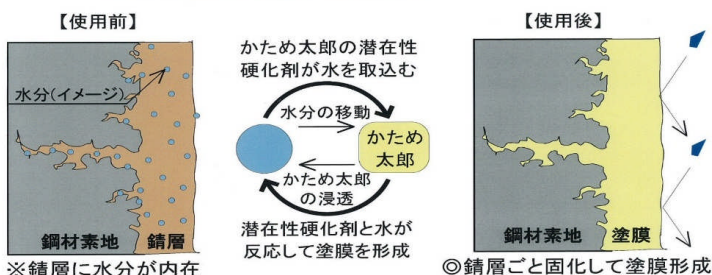
下地の種類	吸水率	塗布条件	表面強度(N/mm ²)						表面強度比 (塗布/無塗布)
			1.0	2.0	3.0	4.0	5.0	6.0	
セメントモルタル (1:3)	10.6%	無塗布	[Bar chart showing strength values]						1.01
		塗布	[Bar chart showing strength values]						
レンガブロック (JIS品)	8.4%	無塗布	[Bar chart showing strength values]						1.11
		塗布	[Bar chart showing strength values]						
コンクリート (PCa版)	6.7%	無塗布	[Bar chart showing strength values]						1.25
		塗布	[Bar chart showing strength values]						

耐久性能(屋外暴露2ヶ年相当促進試験)

項目	付着強度	下地透過度	塗膜外観
促進試験前	4.06N/mm ²	透明	淡い黄色で、重合膜に異変なし
促進試験後	2.58N/mm ²	透明	黄土色で、重合膜に異変なし

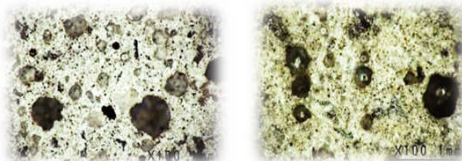
- ※1. 基材を3日間23℃水中浸漬
- ※2. メタルウェザー63W/cm²紫外線照射/16時間+暗闇/2時間+結露/6時間を1サイクルとし10サイクル実施(240時間)

微細な鉄錆クラックに内在する水分の除去イメージ



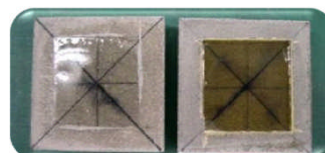
コンクリート面塗布

塗布前 塗布後



耐候性試験

促進試験前 促進試験後

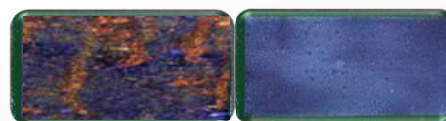


腐食鉄筋塗布



塩水噴霧試験240時間後

他社品 かため太郎



<事例>



注意事項 ①作業は保護具を着用、十分に換気をして行って下さい。②引火する恐れがある場合は使用を控えて下さい。③湿潤面でも使用可能ですが、対象面に浮水・流水がある場合には使用しないで下さい。④ご購入後6箇月以内に使用して下さい。⑤開封後はなるべく早く使い切ってください。

保管・廃棄方法 ①保管する際は、直射日光を避け40℃以下で保管して下さい。②夏季の車内など、高温になる場所には保管しないで下さい。③廃棄する際は、各自治体の定める方法によって処理して下さい。

※弊社では、環境保全の観点から、本商品の廃棄処理代行サービスを行っています。詳しくは弊社HP (<http://www.o-cc.com/>)をご覧ください。

火気厳禁・高温注意 第4類 第1石油類・第2種有機溶剤

※本商品の安全取り扱い上の詳しい注意事項が必要なときは、製品安全データシート SDSをご請求下さい。・本カタログに記載された評価結果は標準的な試験環境で得られた試験結果であり、使用時の結果を保証するものではありません。・記載内容や製品仕様は、予告なく変更する場合がありますので、予めご了承下さい。

オバナヤ・セメントテックス株式会社

東京 〒103-0001 東京都中央区日本橋小伝馬町16-6香取ビル
TEL : 03-3663-7641 / FAX : 03-3661-0496

名古屋 〒467-0067 名古屋市瑞穂区石田町1-48
TEL : 052-851-9361 / FAX : 052-851-9450

大阪 〒532-0011 大阪市淀川区西中島4-2-26天神第一ビル
TEL : 06-6305-0371 / FAX : 06-6305-0372