

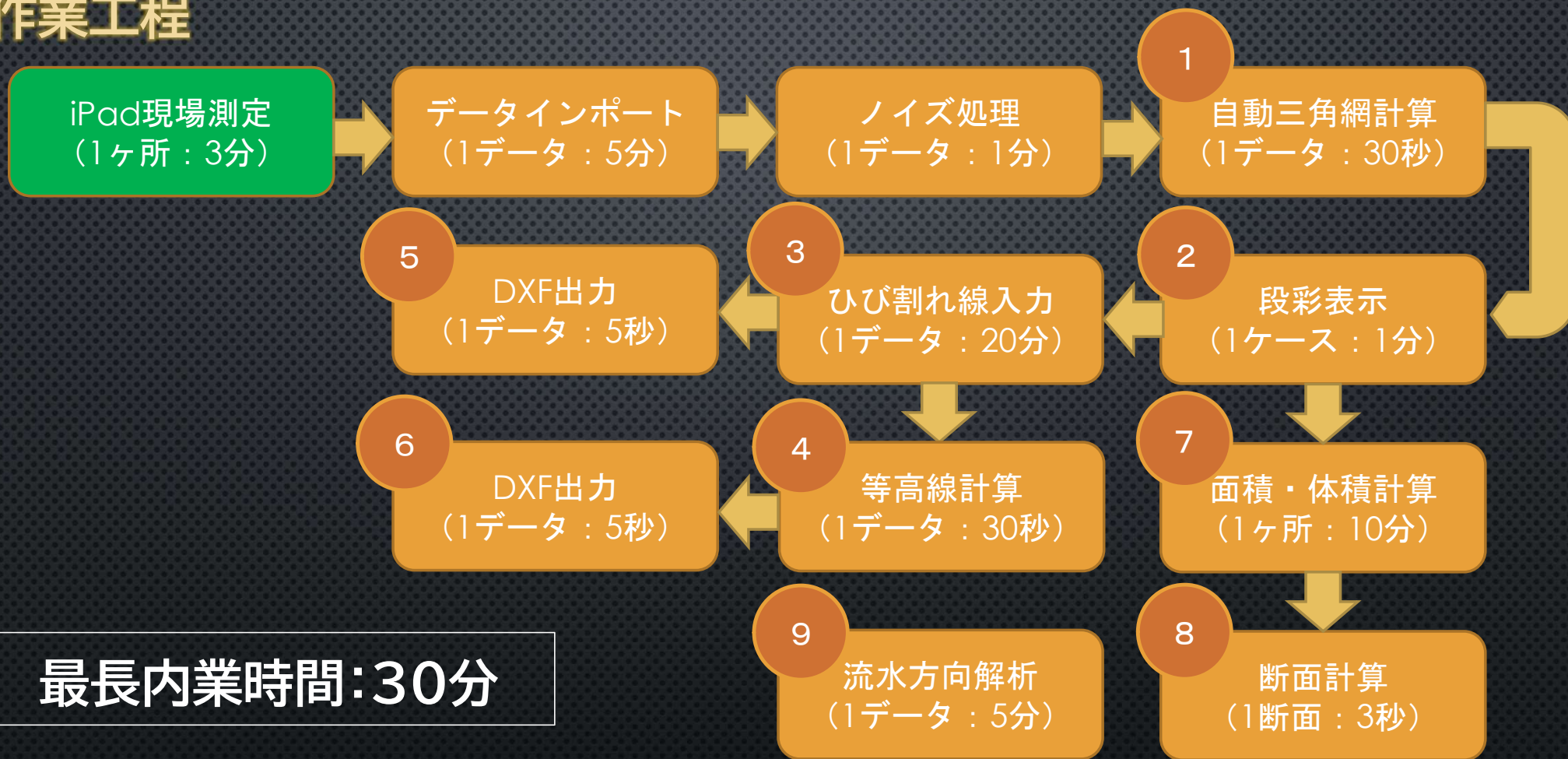
iPad LiDARを使った計測事例

橋梁

isp

Integrated Software Products

作業工程



iPad LiDARを使った計測事例



(提供:Apple社製のiPad)

高額なレーザースキャナを購入しなくても手軽に点群データや3次元画像データの取得ができます。測定方法もいたってシンプルで誰でも測定することが可能です。計測方法は、LiDARを持って至近距離で自由に動かしながら撮影していきます。LiDARの最大の特長は、局所的な部位やパーツ等を短時間で計測するところにあるといえます。特に、狭いエリアの部位のデータ取得や障害物等で取得できなかった計測漏れ箇所のを補完用としてまさに最適です。

1



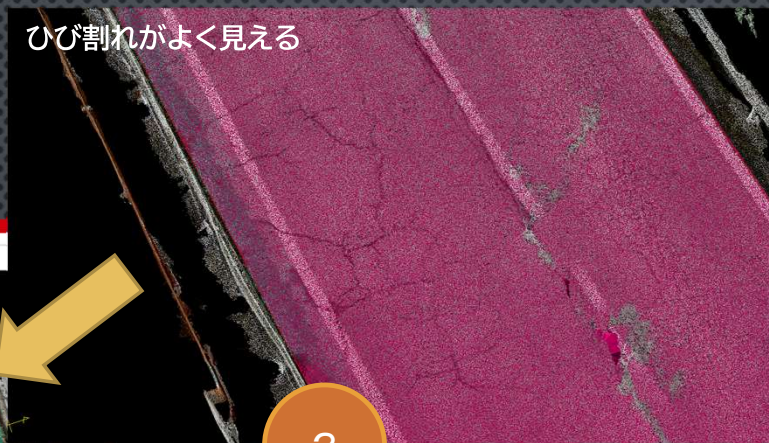
測定時間:3分

ひび割れライン入力

作業時間:20分



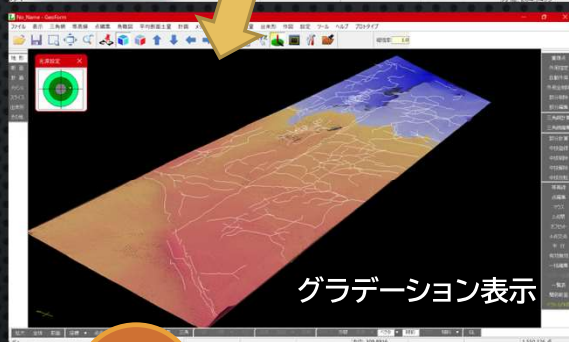
ひび割れがよく見える



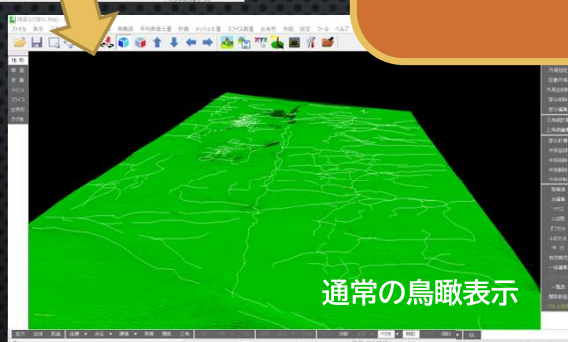
3

マウスで直接
ひびをなぞり
ながら入力し
ていくだけ!

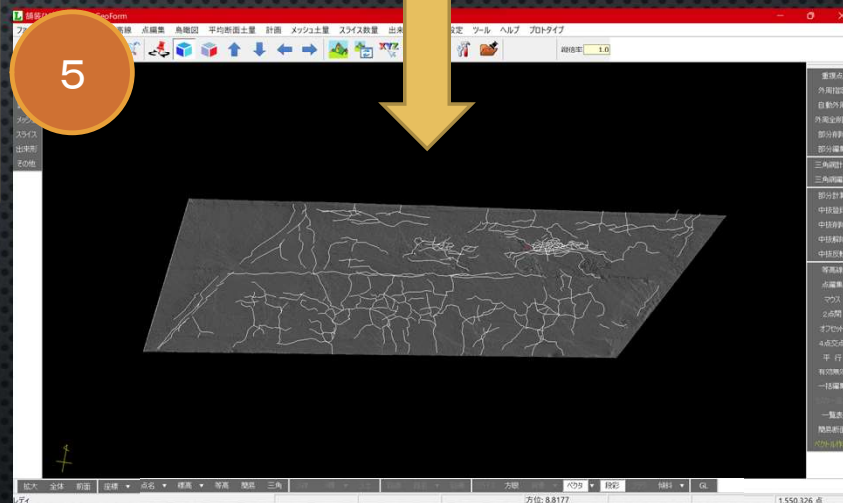
5



グラデーション表示



通常の鳥瞰表示



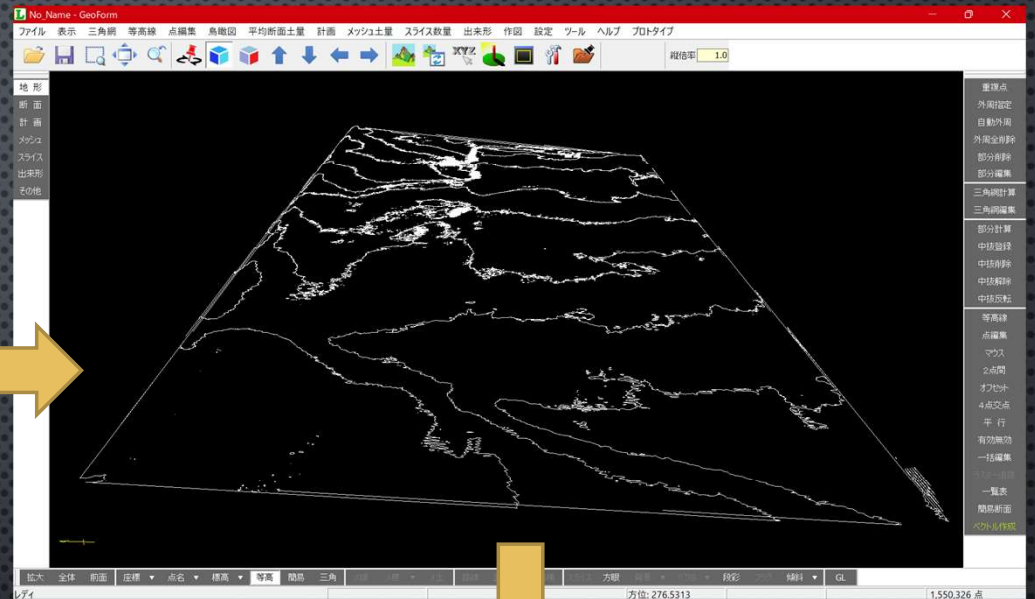
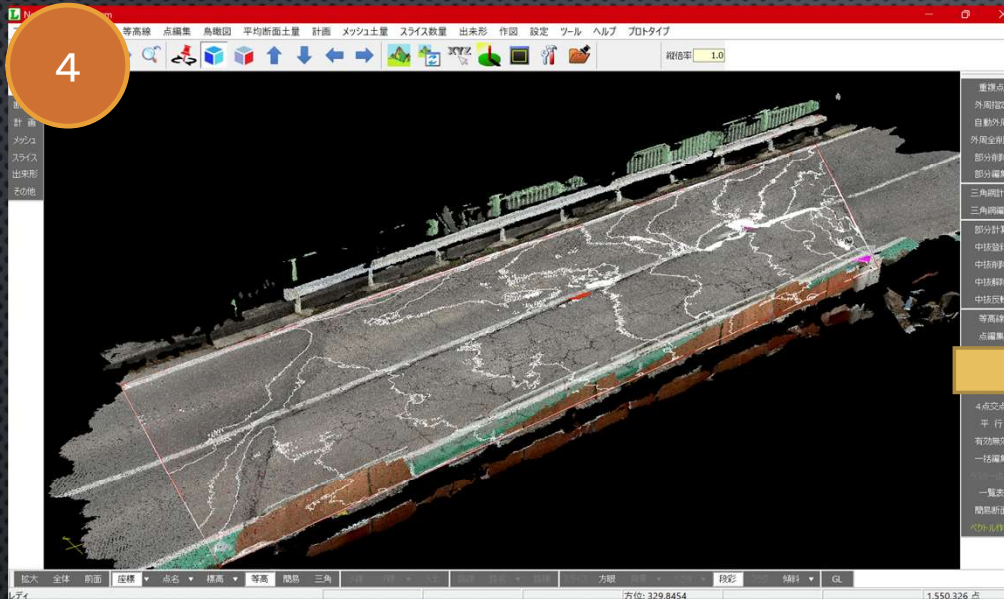
DXFで出力ができる

2

段彩表示(色合いは自由に変更)

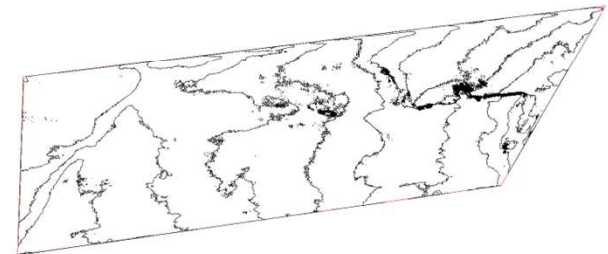
等高線表示

4



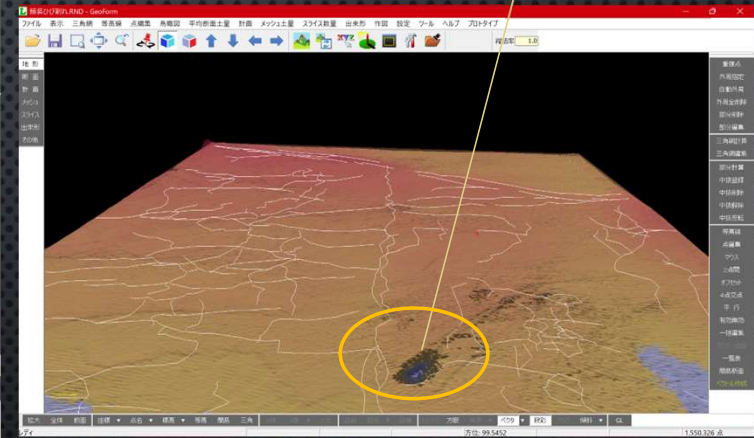
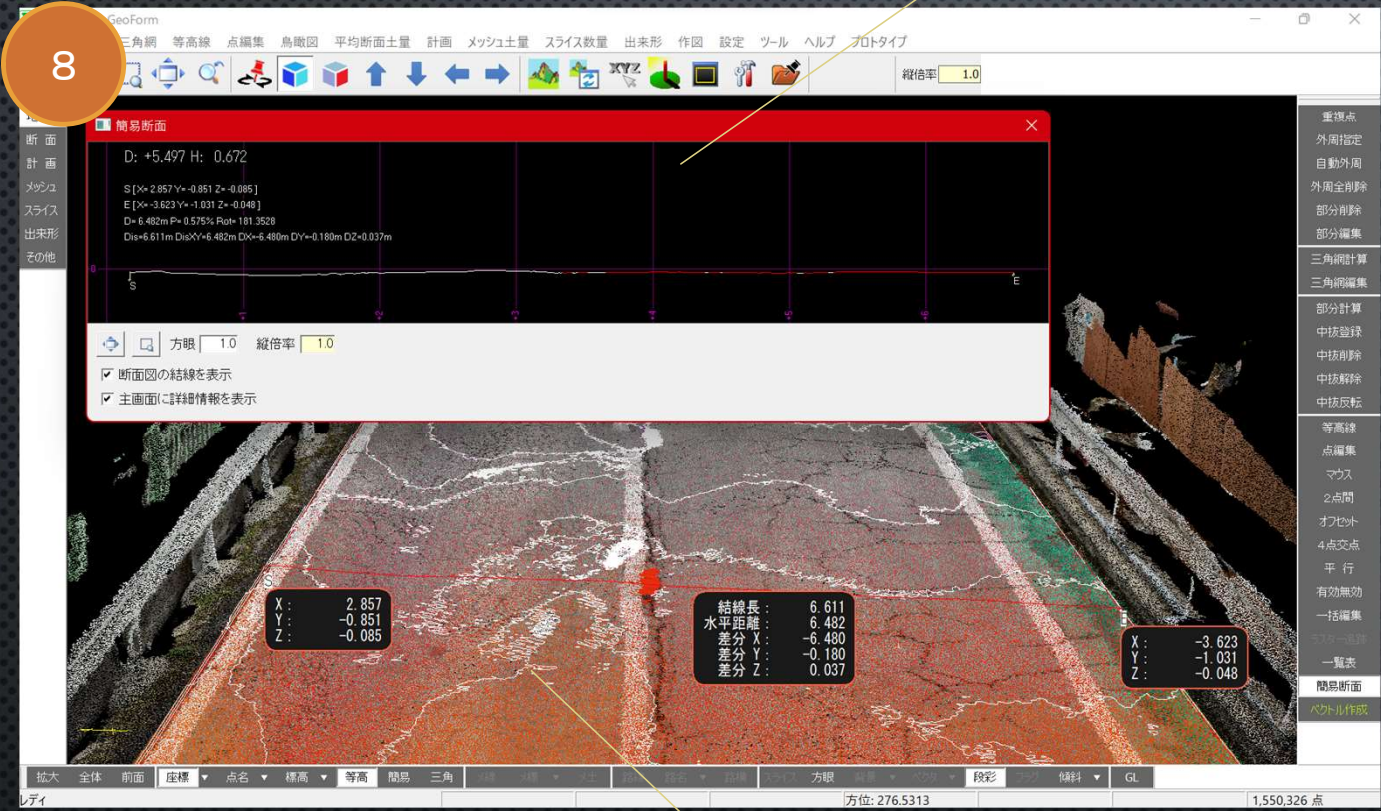
6

DXF出力



断面計算

簡易断面

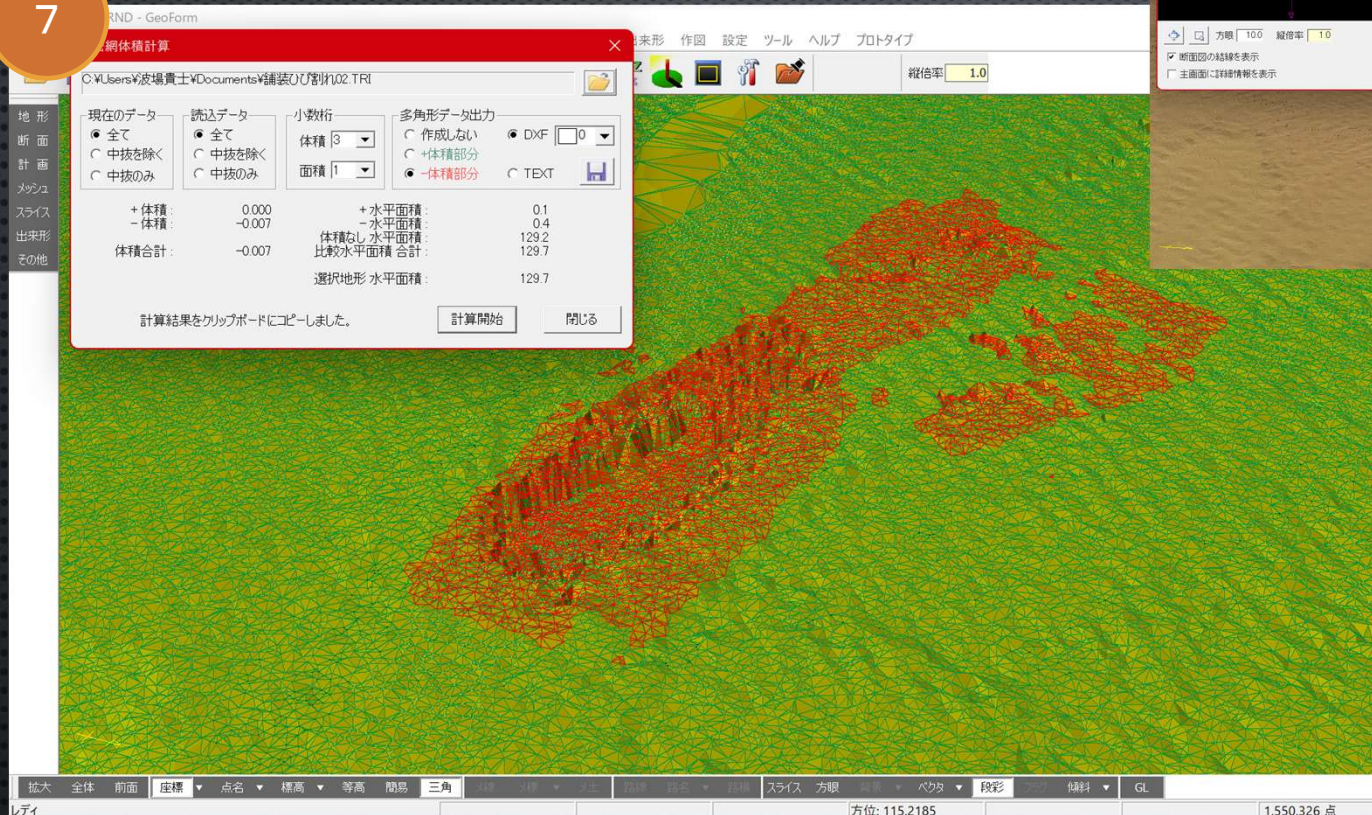


等高線表示

段彩表示 (ひび割れ表示)

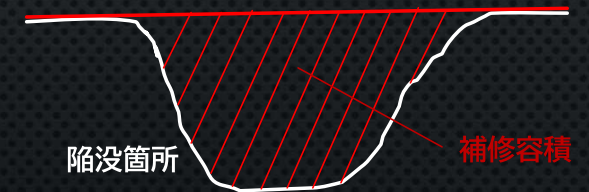
陥没箇所の体積計算

7



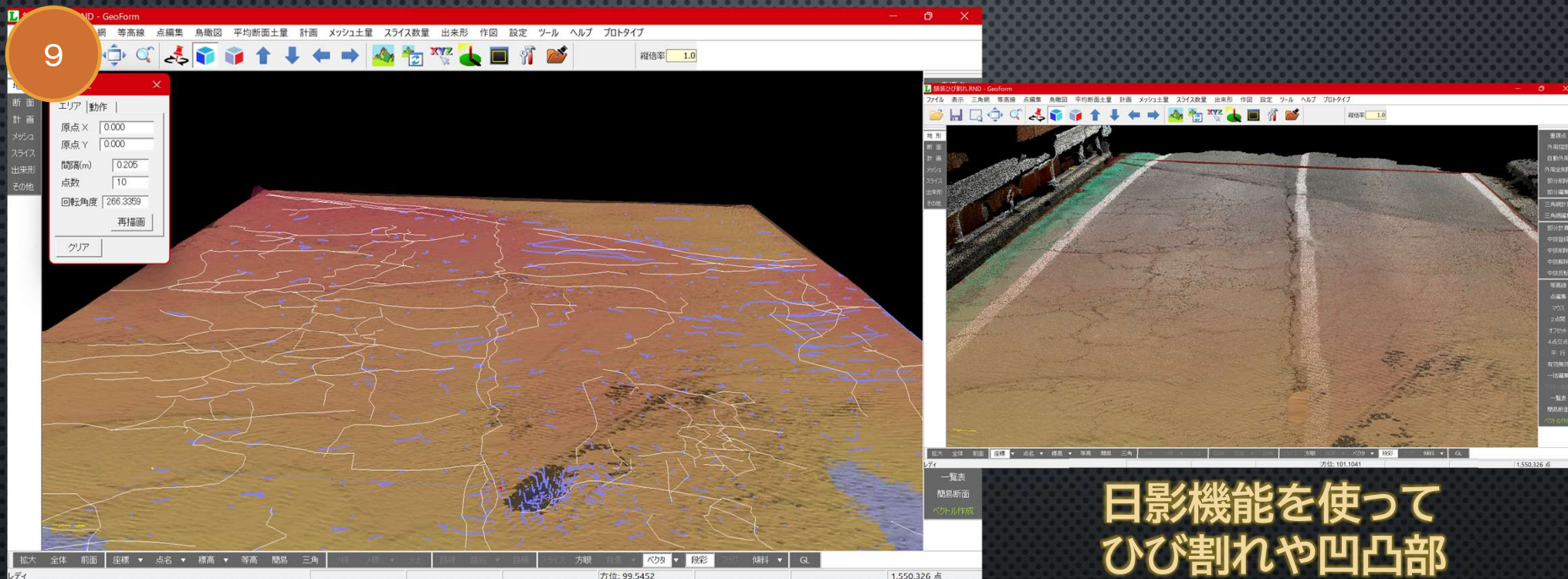
陥没箇所

精密体積計算



陥没箇所の補修体積: 0.007m³

流水方向解析



流水方向解析

日影機能を使って
ひび割れや凹凸部
を見やすくする。

使用したソフトはこちら

3次元空間設計・解析システム

地形から土木構造物までマルチに対応できるオールインワン機能性ソフト



ランドフォームス
LandForms®



■お問合せ先

株式会社アイ・エス・ピー

東京事務所 〒110-0005 東京都台東区上野5-15-14 ONEST上野御徒町ビル 9F
TEL 03(5817)8956 FAX 03(5817)8957
担当:波場(はば) 携帯:080-8911-3797

本 社 〒064-0824 北海道札幌市中央区北4条西20丁目2番地6
TEL 011(614)3811 FAX 011(614)3817