

地中レーダ探査

地中レーダ探査により、埋設管・空洞・配筋状況・地盤の緩み等、地下内部の状態を把握します。

特徴

地中レーダ探査は、地表から電磁波（パルス波）を放射し、空洞や埋設管等の境界面で生じた反射波を解析し、地中内部の構造を把握する探査方法です。

非破壊のため掘削せずに調査でき、その後の修復等の作業は必要ありません。

周波数の違いにより、探査深度や解像度が異なります。

探査状況・対象物に応じて最適な周波数のアンテナを使用し、トンネルの覆工背面、道路・護岸の空洞、埋設物等さまざまな構造物の調査が可能です。

港湾調査



橋梁床版調査



埋設物調査



路面下空洞調査



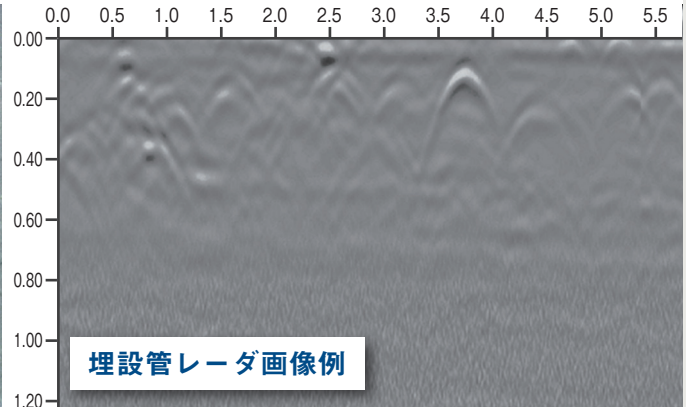
調査例

地中埋設管調査

地中埋設管(上下水道・ガス・電力・通信など)の位置を調査し、採掘前に埋設管の位置を把握することで、破損や断線を未然に防ぐことができます。



埋設管事例



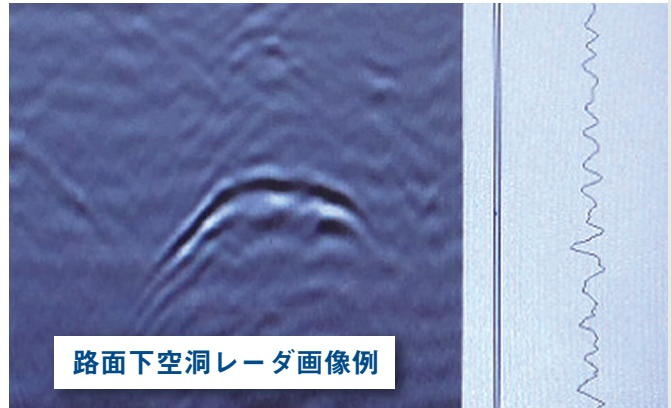
埋設管レーダ画像例

路面下空洞調査

埋設管などの地下埋設物の周辺では、空洞が発生しやすく、地面陥没の原因になります。事前に道路下の空洞を調査し、補修することで陥没などの事故を未然に防ぐことができます。



陥没事例



路面下空洞レーダ画像例

探査状況



 株式会社 **土木管理総合試験所**

＜東証スタンダード上場＞

営業本部 西日本ブロック 第3課(物理探査)

〒532-0011 大阪府大阪市淀川区西中島6-6-6NLC新大阪11号館803
TEL: 06-6476-7347 FAX: 06-6476-7348

長野本社

〒387-0001 長野県千曲市雨宮2347-3
TEL:026-293-2434 FAX:026-293-5117

東京本社

〒110-0005 東京都台東区上野5-15-14 5F
TEL:03-5846-8385 FAX:03-5846-8386

建設コンサルタント登録 建05第7741号
環境計量証明事業所登録 環境第74号(濃度)
環境計量証明事業所登録 環境第75号(音圧レベル)
環境計量証明事業所登録 環境第76号(振動加速度レベル)
地質調査業者登録 質02第2230号
ソフトコアリング協会加盟
建築物飲料水水質検査業長野県11水第34号
土壌汚染指定調査機関 2003-4-3032